

УПРАВЛЕНИЕ ПРОЦЕССАМИ В НАУЧНО-ПРАКТИЧЕСКОМ ЦЕНТРЕ «БОНУМ»

Е. И. ПИКУЛЕВ, Т. Я. ТКАЧЕНКО

*Государственное учреждение здравоохранения Свердловской области
детская клиническая больница восстановительного лечения "Научно-практический центр "Бонум", г. Екатеринбург.*

Статья посвящена внедрению системы управления бизнес-процессами «ELMA» в Научно-практическом центре «Бонум». Приводятся основания для выбора системы, показаны отличительные особенности системы от систем других разработчиков. Приведена попытка сделать первые выводы на основании полученных результатов от внедрения пилотного проекта.

Ключевые слова: НПЦ Бонум, ELMA, BPMN, Дизайнер, Элевайз, Гибкие технологии.

BUSINESS PROCESS MANAGEMENT IN MEDICAL CENTRE BONUM.

E.I. Pikulev, T.Y. Tkachenko

The article is devoted to Business Process Management system ELMA` s development in Medical Centre Bonum. The reasons for system definition are described, the perfect main features of System ELMA other than ones of competitors` systems are demonstrated. The essential conclusions according to the results of the pilot project are made.

Keywords: ELMA, Business Process Management System, Bonum, pilot project.

За Научно-практическим центром «Бонум» давно закрепилась слава интеллектуальной организации в области медицины. Здесь есть все компоненты продвинутой ИТ-инфраструктуры: стратегические планы по ИТ-развитию, хорошая материальная база, собственный учебный центр. Многолетнее сотрудничество с УГТУ-УПИ позволило обеспечить подпитку медучреждения перспективными кадрами в области информационных технологий. Центр «Бонум» достаточно эффективно распоряжается имеющимися ресурсами. Отдел координации научных исследований и новых технологий, возглавляемый Т.Я.Ткаченко, активно изучает передовые технологические решения в сфере медицины, проводит анализ их применимости и прогнозирует результаты внедрения. В рамках такого исследования в центре «Бонум» несколько лет проходила работа по выбору программного решения в области управления бизнес-процессами. Среди основных требований, которые руководство центра выдвинуло к решению, были: 1) возможность самостоятельного моделирования и программного исполнения

основных бизнес-процессов Центра; 2) возможность интеграции с другими прикладными программами в области медицины; 3) простота и доступность ПО; 4) приемлемые цены, что в условиях кризиса стало одним из главных критериев. В результате анализа имеющихся решений на рынке был сделан выбор в пользу системы управления бизнес-процессами «ELMA» разработки российской компании «Элевайз» (www.elewise.com).

Внимание к управлению процессами в медицинском учреждении подтверждается исследованием, проведенным в марте-апреле 2008 года Ассоциацией развития медицинских информационных технологий (АРМИТ), из которого вытекает, что наибольший приоритет имеют задачи автоматизации процессов, включая деятельность регистратуры, управление потоками пациентов и взаиморасчетами. Следующими по потребности в автоматизации идут создание электронных историй болезни, лабораторно-диагностический комплекс, лекарственное обеспечение, работа терапевтов и врачей-специалистов. Кроме того, с помощью

системы в центре «Бонум» планировали автоматизировать вспомогательные и управленческие процессы, включая работу с удаленными площадками. Резюмирую вышесказанное, система «ELMA» планировалась как комплексный интеллектуальный компьютерный инструментарий для поддержки деятельности медицинского учреждения. Такой инструментарий должен обеспечить информационно-коммуникационные, в том числе, телемедицинские функции. Договор на пилотный проект был подписан с компанией «Гибкие технологии», которые являются официальным партнером компании-разработчика в Свердловской области.

Пилотный проект начался в конце

декабря 2008 г. Был составлен план-график работ, проведены необходимые установочные встречи и совещания. Целями пилотного проекта были:

1. Инсталляция системы «ELMA» в центре «Бонум»;

2. Обучение сотрудников администрированию системы, работе в Автоматизированном Рабочем Месте (АРМе) «Дизайнер», работе со всеми модулями системы;

3. Реализация трех бизнес-процессов по выбору Заказчика.

Создание условий для дальнейшего развития и масштабирования системы.

Особенностью системы «ELMA» является то, что в составе системы входят сразу шесть функциональных блоков (рис.1), которые могут использо-



Рис 1. Основные функциональные блоки в системе «ELMA».

ваться независимо друг от друга:

1. Подсистема управления бизнес-процессами. Использует современный язык моделирования процессов BPMN (Business Process Management Notation). Позволяет не только проектировать, но и управлять и контролировать процессы организации, при необходимости вносить в них коррективы. В системе возможно автоматическое формирование регламентов процессов

в соответствии с требованиями международного стандарта ISO 9001:2000.

2. Подсистема электронного документооборота. Позволяет автоматизировать весь объем входящей и исходящей документации. Содержит специальные формы вынесения электронной резолюции руководителем. Содержит отчетные формы для контроля и поиска документов.

3. Подсистема «Задачи и кален-

дарь». Позволяет внутри системы создавать поручения на основании созданной организационной структуры компании. Планирует личное время и время подчиненных. Удобна для организации совещаний и групповых мероприятий.

4. Подсистема «Контроль исполнения». Позволяет руководителю следить за исполнительской дисциплиной своих подчиненных.

5. Подсистема «Управление проектами». Предназначена для управления задачами на основании проектного подхода. Имеет в своем составе специфические инструменты для анализа рисков, сбора документации, учета последовательности задач и т.п.

6. Подсистема «Работа с клиентами». Позволяет эффективно управлять взаимоотношениями с клиентами и контрагентами.

Ключевой особенностью пилотного проекта стало желание руководства центра «Бонум» внедрить систему на уровне высшего управленческого звена. Тем самым, руководство хотело лично удостовериться в правильности выбранного решения и соответствия его ожиданиями. Обучение проводили

консультанты компании «Гибкие технологии». Результаты обучения оправдали ожидания в части быстродействия, богатого функционала и простого интуитивно-понятного интерфейса. Статистика внедрений системы «ELMA» показывает удивительный факт, что после одного часа обучения (!!!) пользователи начинают самостоятельно работать в системе. Кроме того, в системе имеется полноценная справочная информация.

Главной особенностью системы «ELMA» является возможность моделирования бизнес-процессов. Для этого в системе ELMA предусмотрена программа Дизайнер бизнес-процессов (рис.2). Дизайнер позволяет в простой и наглядной форме описать процессы вашей компании. Для описания используется новейший мировой стандарт для описания бизнес-процессов - язык BPMN. Важным моментом является то, что проектирование бизнес-процесса должен выполнять бизнес-аналитик без участия программиста. Система ELMA позволяет описывать процесс на языке диаграмм, привычном для аналитика и понятном для высшего руководства компании.

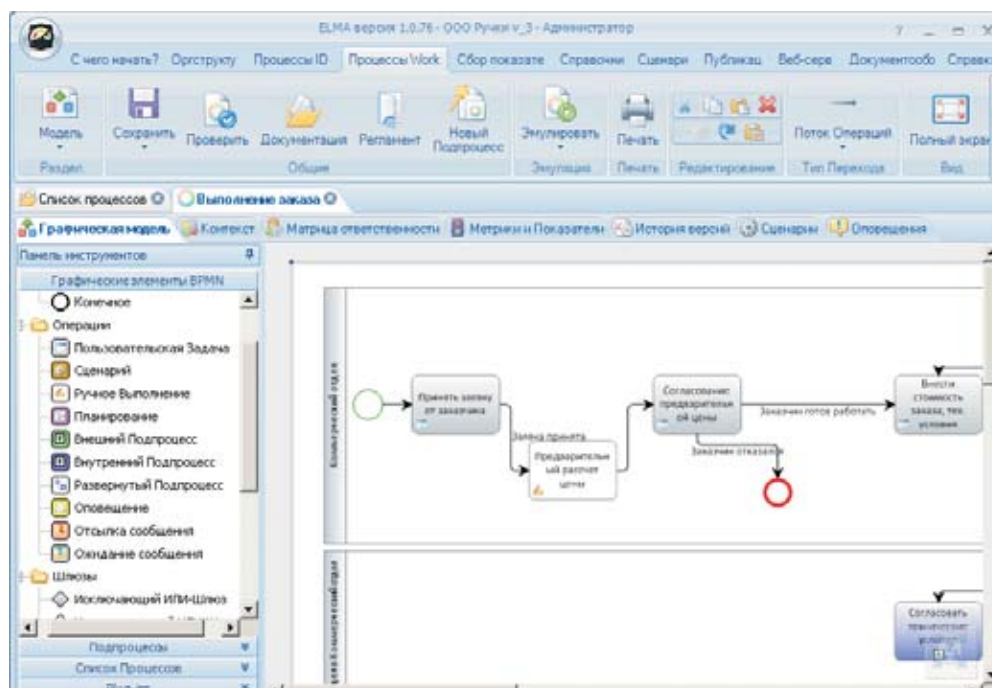


Рис 2. Дизайнер бизнес-процессов в системе «ELMA».

При моделировании процесса необходимо определить участников процесса, определить набор операций и назначить исполнителей для операций. Кроме того, нужно указать, какие информационные поля должны быть заполнены при выполнении каждой из операций. В рамках пилотного проекта в НПЦ «Бонум» специалисты центра с помощью консультантов спроектировали три типовых процесса, включая процесс работы с приказами и организацию закупок. Благодаря отлаженной ИТ-инфраструктуре центра «Бонум» во время пилотного проекта не было зафиксировано ни одной серьезной технической проблемы.

Подводя итоги пилотного проекта, руководитель отдела координации научных исследований и новых технологий Т.Я.Ткаченко выразила удовлетворение полученными результатами. Дальнейшими задачами по внедрению системы станут:

1. Масштабирование пользователей системы.
2. Увеличение количества спроектированных бизнес-процессов.
3. Увязка с внутренними учетными системами.

Система «ELMA» имеет хорошие перспективы стать тем самым интеллектуальным инструментарием поддержки деятельности медицинского учреждения в соединении с ИТ-ресурсами НПЦ «Бонум» и при поддержке партнера – компании «Гибкие технологии».

В коммерческой медицине конкуренция растет, появляется все больше игроков с масштабными инвестициями в этот рынок. И потому те, кто лучше оснащен информационными технологиями, имеет большой опыт работы с информационными системами, накопил статистический материал, смогут более точно выстроить стратегию борьбы с конкурентами. Внедрение современного российского инновационного решения, системы управления бизнес-процессами «ЭЛМА» позволила научно-практическому центру «Бонум» повысить качество управленческих

решений и укрепить имидж передового медучреждения области.

ЛИТЕРАТУРА

1. Информационный портал о системе ELMA [Электронный ресурс]. – www.elma.elewise.ru.
2. Полякова Марина. На здоровье ?! // Директор информационной службы. – 2008. - № 9. – С.60-63.
3. Ткаченко, Т.Я. Интеллектуально-информационные технологии в организации экономической деятельности медицинских учреждений. – Екатеринбург: Изд-во УрГЭУ, 2008. – 199 с.